

Δημιουργήστε το δικό σας Κήπο της Εδέμ

Το Θαύμα του Επιστρώματος



our environment it's a living thing

Τα πολλά οφέλη του επιστρώματος

Το επίστρωμα

[mulch] είναι υλικό που καλύπτει το χώμα για να σταματά την ανάπτυξη ζιζανίων και να προάγει υγιή φυτά.

Το επίστρωμα μπορεί να παράγεται από μια τεράστια ποικιλία οργανικού υλικού.

Το οργανικό επίστρωμα τοποθετείται πάνω από το χώμα του κήπου σας και βοηθά να διατηρούνται οι θρεπτικές ουσίες και η υγρασία στο χώμα.

Το επίστρωμα καθιστά τον κήπο σας πολύ υγιέστερο αυξάνοντας κατά πολύ τη βιολογική δραστηριότητα στο χώμα (ειδικά σκουλήκια και ευεργετικούς μικροοργανισμούς).

Βοηθά στην καταπολέμηση ζιζανίων. Αυτό σημαίνει λιγότερη δουλειά για σας.

Παρέχει θρεπτικές ουσίες.

Μειώνει τη διάβρωση του εδάφους και το συμπαγές χώμα γύρω από τα φυτά.

Όταν αφήνετε το κομμένο γρασίδι στο χλοοτάπητα [lawn], γλιτώνετε ακριβά λιπάσματα.

Μειώνει την ανάγκη για ψεκασμούς χημικών.

Το επίστρωμα γύρω από φυτά κρατά τις ρίζες δροσερές το καλοκαίρι και θερμές το χειμώνα και βοηθά να διατηρούν υγρασία.

Λιγότερο πότισμα.

Το επίστρωμα έχει πολλές χρήσεις. Χρησιμοποιείτε το γύρω από φυτά, ως πολύτιμη πρόσθετη ουσία στο φυτόχωμα [compost], ως ελκυστική επιφάνεια για τα μονοπάτια του κήπου σας ή για να παρέχει ασφαλή επιφάνεια για χώρους όπου παίζουν τα παιδιά.



Πώς να παρασκευάζετε επίστρωμα

Η παρασκευή επιστρώματος είναι πραγματικά απλή. Ιδού μερικές ιδέες:

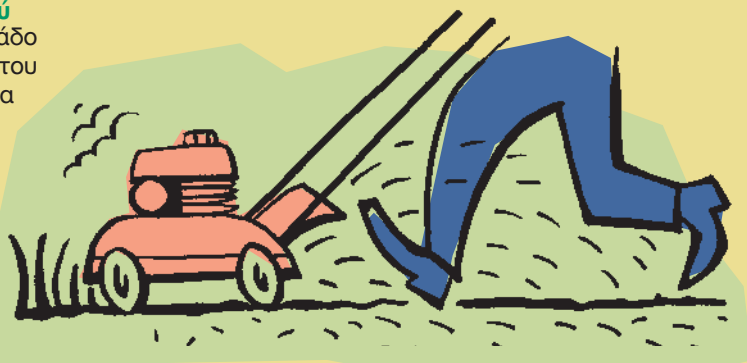
1. Χρήση κομμένου γρασιδιού

Η τοποθέτηση κομμένου γρασιδιού στον κάδο απορριμμάτων πραγματικά χαρμίζει ένα φυσικό θαύμα του κήπου. Το κομμένο γρασίδι είναι πλούσιο σε άζωτο, ένα σημαντικό λίπασμα φυτών. Για να εκμεταλλευτείτε όσο το δυνατόν περισσότερο το κομμένο γρασίδι σας:

* Αφήστε το πάνω στο χλοοτάπητα όταν τον κουρεύετε, για να τρέφει το χλοοτάπητα και να τον κάνει υγιέστερο.

Μπορείτε να χρησιμοποιήσετε το συνηθισμένο σας χλοοκοπτικό [lawn mower] ή να αγοράσετε μηχανή παραγωγής επιστρώματος [mulching mower].

* Χρησιμοποιείτε κομμένο γρασίδι ως επίστρωμα γύρω από μονοετή λουλούδια και φυτά λαχανικών.



2. Χρήση υλικού από κλάδεμα κήπου

Είναι εύκολο να μπει κανείς στον πειρασμό να βάλει μικρά ξερόκλαδα, κλαδιά και φυλλώδη αποκόμματα στα σκουπίδια. Είναι συχνά πολύ μεγάλα για τον κάδο κομποστοποίησης [compost bin] και παίρνουν πολύ χρόνο να αποσυντεθούν. Λοιπόν, ξανασκεφτείτε το. Είναι εύκολο να μετατρέψετε κλαδέματα κήπου σε επίστρωμα, και να πώς:

* Τακτοποιήστε ξερόκλαδα, λεπτά κλαδιά και φυλλώδες υλικό σε μια μακριά σειρά και χρησιμοποιήστε το χλοοκοπτικό για να τα τεμαχίσετε.

* Για μεγαλύτερα κλαδιά, δανειστείτε ή αγοράστε μια μικρή μηχανή τεμαχισμού [shredder].



3. Χρήση φυτοχώματος [compost]

Με την κομποστοποίηση [composting] υπολειμμάτων τροφίμων και κήπου μπορείτε να δημιουργήσετε μια δωρεάν πηγή θρεπτικών ουσιών για σπορόφυτα [seedlings], φυτά, θάμνους και δέντρα. Το φυτόχωμα μπορεί να χρησιμοποιηθεί για κάλυψη σπόρων, για επίστρωση γύρω από σπορόφυτα και νεαρά φυτά. Το φυτόχωμα αποσυντίθεται γρήγορα κι έτσι οι θρεπτικές ουσίες εύκολα διατίθενται στα φυτά και το χώμα σας. Καλέστε το 1800 225 587 για να πάρετε τον 'Εύκολο Οδηγό Κομποστοποίησης' [Easy Composting Guide] για να μάθετε περισσότερα για την παραγωγή φυτοχώματος.



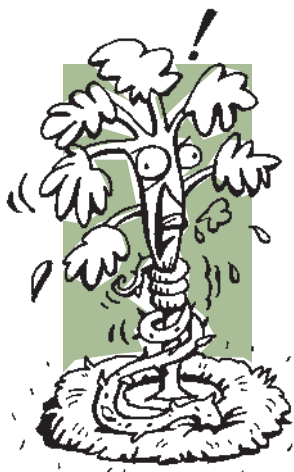
4. Χρήση αγορασμένου επιστρώματος

Υπάρχουν πολλά διαφορετικά είδη επιστρωμάτων που μπορείτε να αγοράσετε είτε σε σακούλες είτε σε μεγάλη ποσότητα. Μπορείτε εύκολα να αγοράσετε άχυρο, σανό, τεμάχια ξύλου και φλοιού [wood and bark chips]. Μπορούν να χρησιμοποιηθούν με μυριάδες τρόπους. Μερικά αγοραστά επιστρώματα χρησιμοποιούνται ειδικά για διαμόρφωση τοπίου [landscaping]. Επιστρώματα τεμαχίων ξύλου χρησιμοποιούνται συχνά σε μονοπάτια κήπου για εξωραϊσμό.

Τεμάχια ξύλου μπορούν επίσης να χρησιμοποιούνται κάτω από παιδικό εξοπλισμό παιχνιδιού για να απαλύνουν τις πτώσεις.



Μερικές συμβουλές για την παρασκευή επιστρώματος



ΕΠΙΣΤΡΩΜΑ ΧΩΡΙΣ ΖΙΖΑΝΙΑ

Η σημαντικότερη συμβουλή για την παρασκευή επιστρώματος είναι να προσέχετε κατά την επιλογή των οργανικών υλικών που χρησιμοποιείτε. Είναι καλύτερα να μην περιλάβετε ζιζάνια, φυτά που παράγουν σπόρους και ορισμένα φύλλα στο μίγμα επιστρώματός σας. (Τα φύλλα Ευκαλύπτου και Καμφοράς [Camphor Laurel]) περιέχουν ουσίες που εμποδίζουν την ανάπτυξη φυτών για 3-4 εβδομάδες όταν είναι φρέσκα.) Αυτά είναι καλύτερα να κομποστοποιούνται.

ΘΑΝΑΤΗΦΟΡΟ ΕΠΙΣΤΡΩΜΑ

Αποφεύγετε την παρασκευή επιστρώματος με οργανικά υλικά που έχουν εκτεθεί σε ζιζανιοκτόνο [weed killer] ή φυτοφάρμακα [pesticides] δεδομένου ότι τέτοιο επίστρωμα μπορεί να βλάπτει τα φυτά σας ή το χώμα.



ΩΡΙΜΟ ΕΠΙΣΤΡΩΜΑ

Επίστρωση με φρέσκο υλικό ξύλου όπως τα τεμάχια ξύλου και φλοιού μπορεί να στερήσει το χώμα από άζωτο. Να βεβαιώνετε ότι έχετε αφήσει τα επιστρώματα να ωριμάσουν για μερικές εβδομάδες πριν τα τοποθετήσετε γύρω από φυτά. Προσπαθήστε να αναμίξετε λίγο αζωτούχο υλικό όπως

φυτόχωμα, περιττώματα σκουληκιών ή κοπριά (π.χ. αγελάδων ή κότας). Μια καλή συνταγή είναι να προσθέσετε ένα μέρος αζωτούχου υλικού σε δέκα μέρη επιστρώματος.

ΒΑΛΤΕ ΠΕΡΙΛΑΙΜΙΟ ΣΤΟ ΕΠΙΣΤΡΩΜΑ ΣΑΣ

Όταν βάζετε επίστρωμα από ξύλο γύρω από δέντρα και φυτά, να βεβαιώνετε ότι έχετε αφήσει κάποιο χώρο (ένα 'περιλάιμιο') μεταξύ του φλοιού ή του κοτσανιού και του επιστρώματος. Αυτό θα αποτρέψει τη δημιουργία περιβάλλοντος που μπορεί να ενθαρρύνει ασθένειες.



Το επίστρωμα μπορεί να γίνεται από κοινά οργανικά είδη που βρίσκονται γύρω στον κήπο ή την κουζίνα, όπως:



ΦΥΛΛΑ

Τα φύλλα είναι ένα δωρεάν διακοσμητικό επίστρωμα που παρέχει ινώδες οργανικό υλικό στο χώμα.

ΚΟΜΜΕΝΟ ΓΡΑΣΙΔΙ

Το κομμένο γρασίδι περιέχει άζωτο [nitrogen] και ποτάσα [potash] και σαπίζει γρήγορα. Καταπληκτικό για σπορόφυτα!



ΤΕΜΑΧΙΣΜΕΝΟ ΥΛΙΚΟ ΑΠΟ ΚΛΑΔΕΜΑ ΚΗΠΟΥ

Το τεμαχισμένο υλικό από κλάδεμα κήπου δημιουργεί ένα καλαίσθητο επίστρωμα φύλλων γύρω από μεγαλύτερα φυτά και θάμνους.

ΑΧΥΡΟ

Το άχυρο μπορεί να αγοραστεί και να χρησιμοποιηθεί ως επίστρωμα γύρω από φυτά λαχανικών και σπορόφυτα.



ΦΥΚΙΑ

Τα φύκια έχουν πολλά πλεονεκτήματα ως επίστρωμα - δεν παράγουν σπόρους, δεν μεταδίδουν ασθένειες φυτών και έχουν ωραία εμφάνιση. Έχουν επίσης υψηλή περιεκτικότητα σε μεταλλικά άλατα και ποτάσα.

ΕΦΗΜΕΡΙΔΑ

Η λερωμένη εφημερίδα που δεν μπορεί να τοποθετηθεί στον κάδο ανακύκλωσης μπορεί να χρησιμοποιηθεί ως επίστρωμα. Καταπληκτική για μονοπατάκια.



ΤΕΜΑΧΙΑ ΞΥΛΟΥ Η ΦΛΟΙΟΥ

Τα τεμάχια ξύλου μπορούν να παρασκευάζονται ή να αγοράζονται. Χρησιμοποιούνται συχνά στη διαμόρφωση τοπίου.



ΦΥΤΟΧΩΜΑ

Το φυτόχωμα είναι ένα θαύμα για όλο τον κήπο. Αποσυντίθεται γρήγορα ως επίστρωμα και παρέχει θρεπτικές ουσίες και ιχνοστοιχεία στα φυτά και το χώμα.

ΖΩΝΤΑΝΟ ΕΠΙΣΤΡΩΜΑ

Δοκιμάστε φυτά κάλυψης εδάφους [ground cover plants] ως τάπητα επιστρώματος. Βότανα όπως η Κορσικανική Μέντα (*Mentha requienii*) ή το Άγριο Θυμάρι (*Thymus serpyllum*) ή το φυτό Kidney Weed (*Dichondra repens*) δημιουργούν καταπληκτικό κάλυμμα εδάφους.



Δοκιμάστε και αυξήστε την ποικιλομορφία των επιστρωμάτων που χρησιμοποιείτε στους κήπους σας. Η ποικιλία είναι το καρύκευμα της ζωής.

Ανακυκλώνετε το γρασίδι!

Ο φτηνότερος και ευκολότερος τρόπος να ανακυκλώνετε το κομμένο γρασίδι σας είναι να το αφήνετε στο χλοοτάπητα αφού τον κουρέψετε.

Ιδού μερικές συμβουλές για ανακύκλωση του γρασιδιού.

- * Κουρεύετε το χλοοτάπητά σας όταν είναι στεγνός, αυτό θα αποφεύγει το σβώλιασμα του κομμένου γρασιδιού.
- * Βεβαιωθείτε ότι οι λεπίδες του χλοοκοπτικού είναι κοφτερές.
- * Μην κάνετε στο χλοοτάπητα πολύ κοντό κούρεμα. Το καλύτερο αποτέλεσμα για το χλοοτάπητά σας μπορεί να επιτευχθεί ρυθμίζοντας το ύψος του χλοοκοπτικού στα 5 - 6 εκατοστά.
- * Προσπαθήστε να αφαιρέτε μόνο το ένα τρίτο από το πάνω μέρος του ελάσματος φύλλων γρασιδιού κάθε φορά που το κουρεύετε.
- * Αγοράστε ή δανειστείτε μηχανή παραγωγής επιστρώματος.

Μια μηχανή παραγωγής επιστρώματος είναι πιο αποτελεσματική επειδή το γρασίδι κουρεύεται πιο λεπτό, αλλά ένα συνηθισμένο χλοοκοπτικό μπορεί επίσης να κάνει καλή δουλειά, απλά αφαιρέστε την αρπάγη [catcher] όσο κουρεύετε το χλοοτάπητα.



Πού θα βρείτε περισσότερες πληροφορίες για το επίστρωμα

Επικοινωνήστε με τον τοπικό σας δήμο ή το Υπουργείο Προστασίας Περιβάλλοντος (NNO) (Department of Environment and Conservation) (NSW) για να μάθετε περισσότερα για την επικάλυψη του εδάφους, την κομποστοποίηση και τη μείωση των αποβλήτων.

Υπάρχουν πολλές καλές δημοσιεύσεις για την επικάλυψη του εδάφους και την κομποστοποίηση. Δοκιμάστε την τοπική σας βιβλιοθήκη ή το Υπουργείο Προστασίας Περιβάλλοντος (NNO) (Department of Environment and Conservation) (NSW) στο 131 555



Department of Environment and Conservation (NSW)
www.environment.nsw.gov.au

our environment it's a living thing

ISBN 1 74137 632 7 2006/245 Τυπώθηκε σε ανακυκλωμένο χαρτί